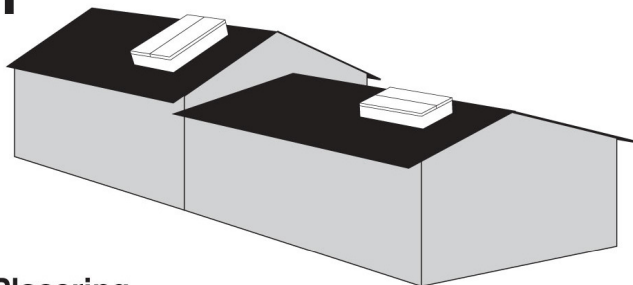


**Brandventilator BS**

**1**



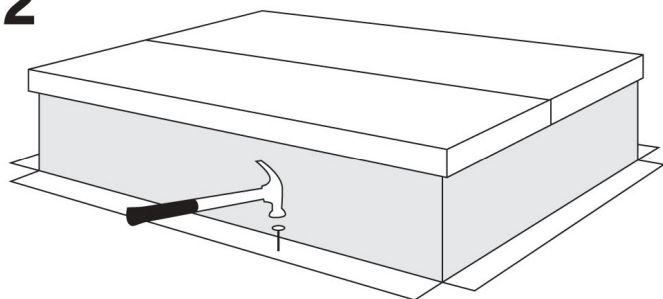
**Placering**

Vinkelrätt mot taknock: Taklutning max 45°

Längs med taknock: Taklutning max 30°

**OBS: Skylt " Denna sida upp" vänds mot nocken.**

**2**



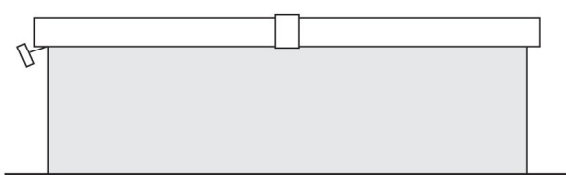
**Infästning av ena långsidan**

Lättbetong: Klippspik

Plåttak: Plåtskruv eller popnit

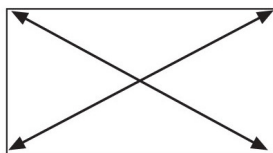
Betong: Skjutspik eller expanderskruv

**3**

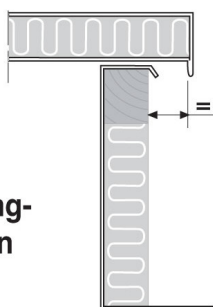


**Vinkelrät infästning**

A) Kolla hörnvinklarna genom att öppna och stänga ett av locken.



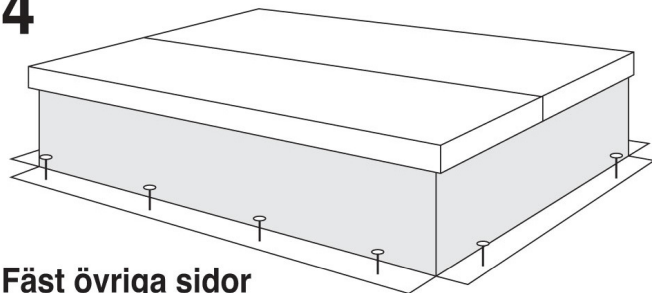
B) Justera vinkeln genom att pressa på ett av de ej infästa hörnen. Vid rät vinkel går locket lika mycket utanför ventilatorn.



C) Avlägsna transportsäkringarna på eventuell elhållmagnet efter elanslutning.

**OBS. Transportsäkringarna på långsidan måste lossas innan locken öppnas!**

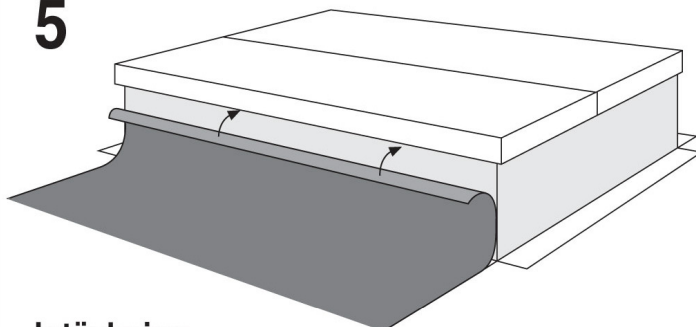
**4**



**Fäst övriga sidor**

Se punkt 2.

**5**

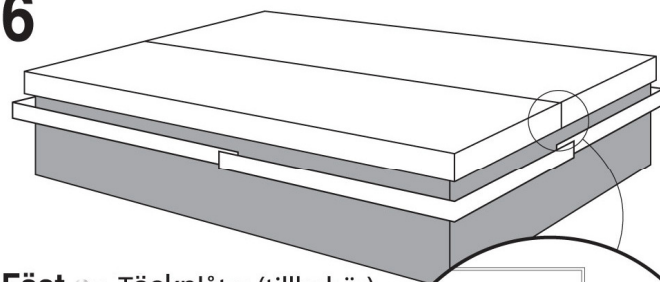


**Intäckning**

Täck in med tätskikt eller plåt. Fäst tätskiktet i träregeln med spik cc 150 mm eller på annat likvärdigt sätt.

Hörnen skall förstärkas med inlägg av förtillverkade formstycken av gummi.

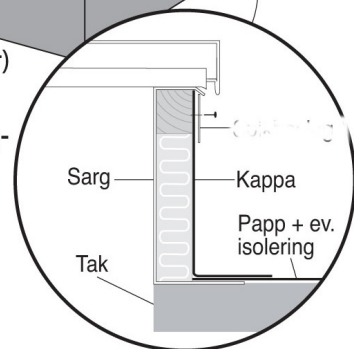
**6**



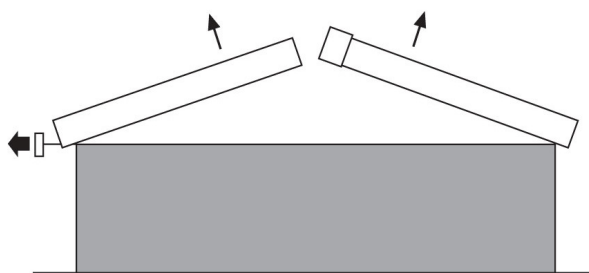
**Fäst** ev. Täcksplåtar (tillbehör)

högst upp på sargen enligt detaljskissen. Starta vid draghandtaget och gå medurs.

**OBS** Intäckningsplåtar fästs under mittrännans mynning



**7**



**Provöppna**